


硅 莫来石砂



 青岛威晟科新材料有限公司

青岛市城阳区正阳路150号A座7F

TEL : 86-0532-6895-7067 / FAX : 86-0532-68957128

E-mail : qsm1@mbm.or.kr / www.hansungtech.net

熔融硅莫来石砂

■ 公司简介

韩星科技源于1995年创办的韩星企业，主要给制铁厂提供他们所需要的耐火原材料，与德国美国 世界性专门的生产商签订了供给合同，能够更有效率的提供砂浆，提高生产性的铸钢丸设备，工业铸钢用搅拌机和制铁炼钢厂使用钢包，也提供镀件清除器，耐火物拆卸装备，耐火喷雾以及船舶铸钢丸用的熔融硅莫来石砂等

1. 地址：全罗南道 光阳市 光阳邑 银长刀路35-8

2. 主要产品

铸钢丸，熔融硅莫来石砂

工业用搅拌机（水泥，浇注料，耐火材料等）

制钢用镀件清除器包含在内的制铁用 专用设备

3. 供应商

中国青岛威晟科新材料有限公司

4. 出口

出口到包括韩星科技在内的 10个国家

船舶用 喷砂清理

■ 熔融硅莫来石砂



船舶，江桥，桶，管类，钢结构，构造物等前期处理时用的推荐研磨材料。作为橄榄岩系列的矿物颗粒，与现有的炉渣矿渣及PS Ball在内的无机研磨料比较时，硬度及产品稳定性好，预处理时的操作性好，使用后可作为骨料用的一种环保产品。

另外本公司为了替代天然无机研磨材料，一直在研究开发生产提供持续可靠性的产品。

熔融硅莫来石砂

■ 优点

优异的研磨性

- 比起现有天然无机研磨材料，预处理后表面更好
- 可增进涂装作业的附着
- 表面的污染源能快速清除，提高可靠性

使用的安全性

- 由对人体无害的成分构成，对作业人员安全有保证
- 和无机研磨材料不同，工作环境中减少了工作时产生的砷酸粉尘

产品安全

- 提供标准化格式化工序生产出来的同一品质的产品
- 导出口部分在工作中很少造成导出堵塞和降低速度

存储安全

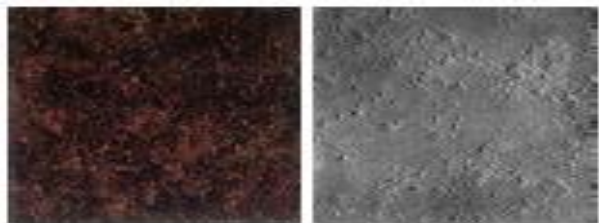
- 安全性的构成成分，储存中产品不会产生化学性物理性的变形，能长时间存储（存储环境并非我公司提共的方式，只要不是污染源周边等能引起产品污染或变化的有因子的场所就可以）

环保产品

- 效率高，粉尘产生率低
- 使用后与污染物质分离开，可作为骨料使用的汉堡产品

熔融硅莫来石砂

■ 规格及 研磨测试结果



喷砂前

喷砂后

- 生产量: 15000吨/月
- 尺寸: 0.5 ~ 1.3mm
- 电气传导度: 15以下(mS/m)
- 维氏硬度: 700~750 (Hv)
- 不含灰尘: 1%以下

熔融硅莫来石砂

成分分析表

化学成分(XRF)	SiO ₂	Al ₂ O ₃	Fe ₂ O ₃	CaO	MgO
原料	46.55	5.08	4.32	7.88	35.45
产品	55.3	1.8	4.9	0.6	33.4

化学成分(XRF)	SO ₃	Na ₂ O	K ₂ O	LoI	Total
原料	0.31	0.36	0.25	-0.6	99.6
产品	0.31	0.36	0.25	-0.6	96.32

熔融硅莫来石砂

■ 研磨材料 特性比较

区分	铸钢丸	熔融硅莫来石砂	PS Ball	硅砂	石榴石
洛氏硬度(HRC)	50	60~62	43	30	40
维氏硬度(HV)	513	700~750	423	302	400
照度(品质状态)	非常好	非常好	非常好	普通	良好
再次使用的可能性	10~12次	6~7次	2~3次	不可	3次
设备改造容易度	难	容易	容易	容易	容易

注意

1. 由于环境规定PS Ball的使用量正在减少
2. 熔融硅莫来石砂使用后可与锈一样的污染物质分离开，作为骨料使用，是一种环保型材料
3. 硬度可根据研磨材料类型以及尺码大小来变动调节
4. 循环使用的次数根据工作环境以及工作条件不同有所变动

熔融硅莫来石砂

■ 应用范围

- 涂装前的表面清理
- 发青，污染源清除，前期清理
- SA3以下预处理，希望的预处理部位
- 扫砂希望处理的部位
- 比起用无机研磨料（石榴石）要求表面照度更高的部分



新造以及修理线 表面的处理

熔融硅莫来石砂

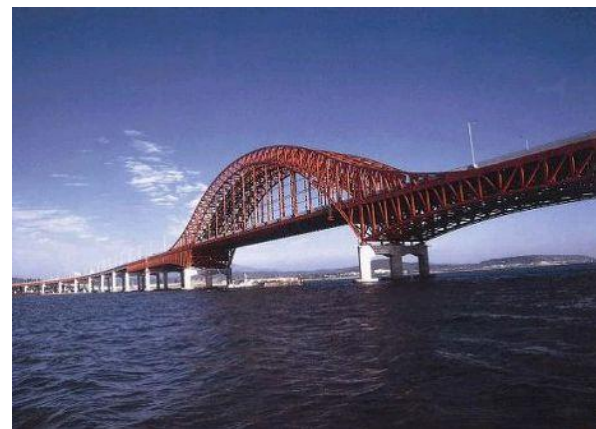
应用范围



油罐车内外



油类及化学品桶的内外



桥梁内外, 连接板及螺栓等